

Aufnahmeantrag für die Mitgliedschaft in der SNF

Name, ggf. Titel:	
Vorname:	
Geburtsdatum:	
Gewünschte Kontaktadresse:	
E- Mail:	
Telefonnummer:	
Beruf:	
Wie sind Sie auf uns aufmerksam geworden?	
Conflict of interest	Besteht bei Ihnen hinsichtlich der Beratung zur natürlichen Fertilität oder zu Apps und anderen Produkten, die das fertile Fenster bestimmen ein conflict of interest? <input type="checkbox"/> Ja <input type="checkbox"/> Nein
Ort, Datum:	
Unterschrift:	

Weitere Informationen, auch zum Datenschutz, finden sie auf unserer Website:

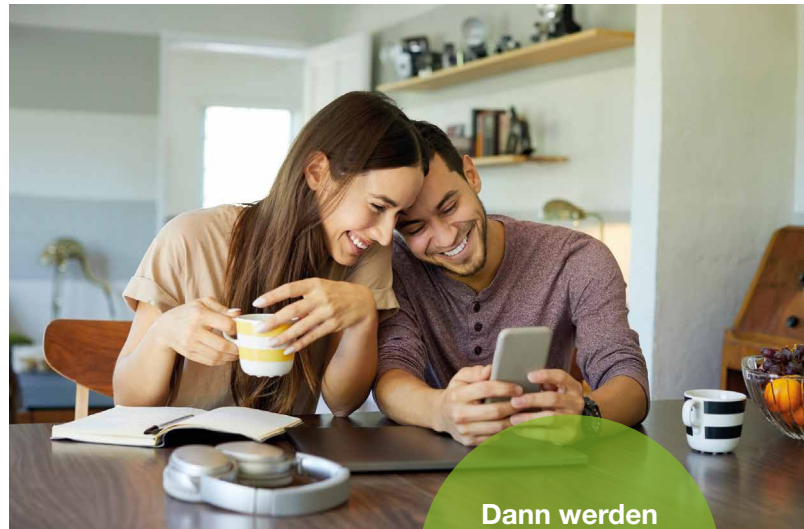
www.sektion-natuerliche-fertilitaet.de



Sektion Natürliche Fertilität (SNF)

bei der Deutschen Gesellschaft für
Gynäkologische Endokrinologie und
Fertilitätsmedizin (DGGEF e.V.)

Interessieren Sie sich für
wissenschaftliche Zusammenhänge rund um das Thema
Natürliche Fertilität und **Fertility Awareness**?



Dann werden
Sie Mitglied bei
der SNF!



Sektion Natürliche Fertilität (SNF)

Wer wir sind

Die SNF ist eine wissenschaftliche Untergruppe der Deutschen Gesellschaft für gynäkologische Endokrinologie und Fertilitätsmedizin (DGGEF e.V.) und unterliegt deren Satzung. Sie verfolgt ausschließlich gemeinnützige Zwecke.

Die SNF beschäftigt sich mit allen Aspekten der natürlichen Fruchtbarkeit, insbesondere mit der Feststellung des fertilen Fensters im weiblichen Zyklus und der Nutzung für die Natürliche Familienplanung.

Unsere Ziele

Ziele sind unter anderem auf diesem Gebiet:

- den wissenschaftlichen Erkenntnisstand forschender nationaler und internationaler Institutionen zu erfassen und zu bündeln
- Forschungsprojekte zu initiieren, zu fördern und wissenschaftlich zu begleiten
- Entwickler neuer Verfahren und Techniken zur Feststellung des fertilen Fensters wissenschaftlich zu beraten
- den neuesten Entwicklungsstand den gynäkologisch tätigen Kolleginnen und Kollegen durch Fortbildungen und Kongresse zu vermitteln
- durch Aufklärungsarbeit die Kompetenz für natürliche Fertilität insbesondere bei Frauen, Jugendlichen und öffentlich tätigen Gesundheitsorganisationen zu fördern

Mitgliedschaft

Ordentliche Mitglieder der Sektion können nur Mitglieder der DGGEF e.V. werden, die auf dem Gebiet der gynäkologischen Endokrinologie, der Epidemiologie der Fertilität oder der Reproduktionsmedizin tätig sind oder sein wollen.

Fördernde Mitglieder können auch karitative Einrichtungen, konfessionelle Gruppierungen, Pharma- oder Industrieunternehmen sowie Privatpersonen sein, die die Zielsetzung der Sektion fördernd unterstützen wollen.

Aufnahmeantrag

Die Mitgliedschaft in der SNF ist für Sie kostenlos - bitte beachten Sie jedoch, dass eine Mitgliedschaft in der DGGEF e.V. Voraussetzung hierfür ist.

Wir prüfen jeden Antrag auf Mitgliedschaft innerhalb des Vorstands und melden uns bei Ihnen.

Bitte senden sie umseitiges Formular ausgefüllt an:

Universitätsklinikum Heidelberg

Universitätsfrauenklinik / Abteilung für gynäkologische Endokrinologie und Fertilitätsstörungen

Frau Petra Blim

Im Neuenheimer Feld 440
69120 Heidelberg